



STAZIONE LASER

LW3

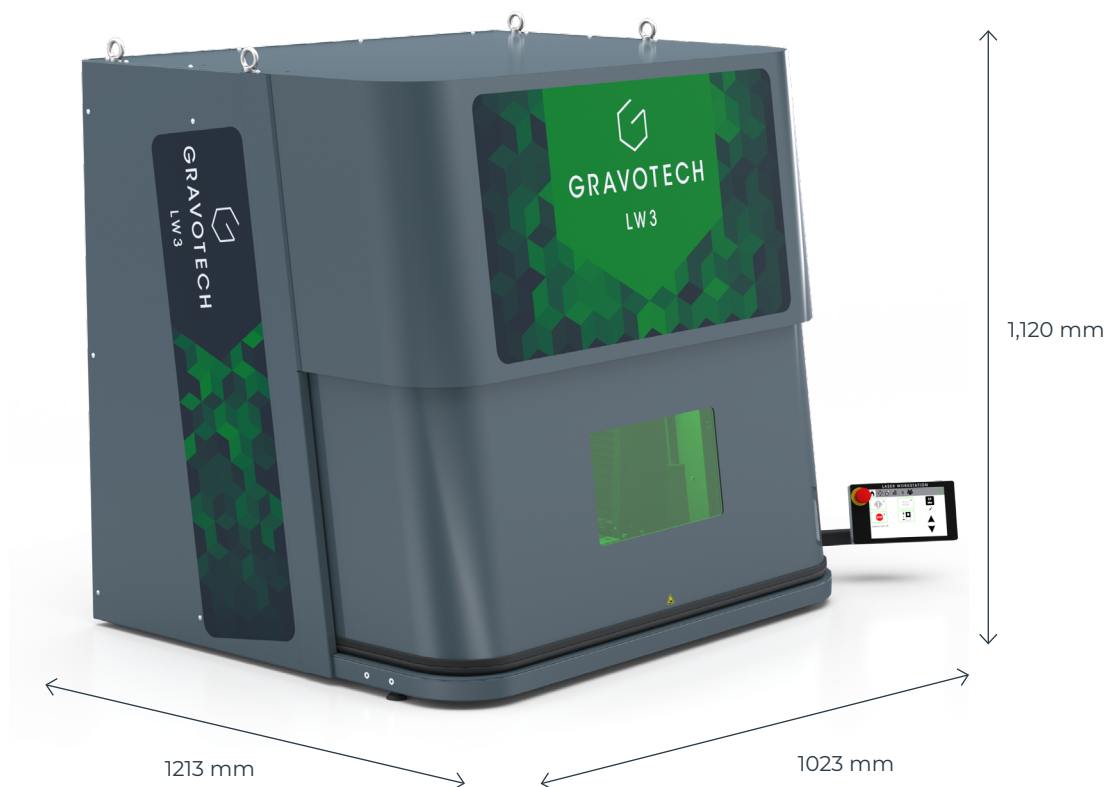


GRAVOTECH

by  BRADY.



L'unico laser Gravotech di classe 1 per la marcatura diretta di parti di grandi dimensioni. LW3 garantisce sicurezza e versatilità di marcatura sul posto di lavoro.



### AMPIE POSSIBILITÀ DI MARCATURA

Grazie alla sua porta a 3 lati, la LW3 offre le migliori dimensioni di altezza interna e può marcare e avvolgere in sicurezza componenti fino a 628 mm di altezza. Grazie alla compatibilità con le nostre serie laser industriali a fibra, Hybrid, Green o MOPA, la LW3 può marcare con elevata precisione quasi tutte le superfici metalliche o plastiche sul suo speciale tavolo di posizionamento.

### VERSATILE

Dalla marcatura identificativa univoca all'incisione multilivello, fino alla marcatura a matrice su lotti di pezzi di piccole e medie dimensioni, questa stazione laser industriale può marcare i vostri pezzi di grandi dimensioni in diverse posizioni e livelli. Aggiungete un modulo 3D al vostro laser LW3 per marcare parti inclinate.

### ORIENTATO ALL'INDUSTRIA

Questa macchina per marcatura laser è l'unica grande macchina per incisione laser sul mercato dotata di touchscreen integrato che consente all'operatore di gestire facilmente il processo di marcatura diretta dei pezzi. Oltre alla facilità di installazione, manutenzione e all'apertura silenziosa ed ergonomica della porta, questo laser di classe 1 si distingue per la sua eccezionale qualità costruttiva.

GUARDA IL  
NOSTRO VIDEO



## CARATTERISTICHE PRINCIPALI



### Marcatura di grandi componenti

La LW3 è progettata per offrire la marcatura diretta di pezzi di grandi dimensioni. L'involucro ha una delle altezze più elevate per interni: può ospitare pezzi alti fino a 628 mm.

Inoltre, questa stazione laser industriale è dotata di un ampio tavolo metallico con guide e scanalature per il posizionamento dei pezzi e dei supporti.

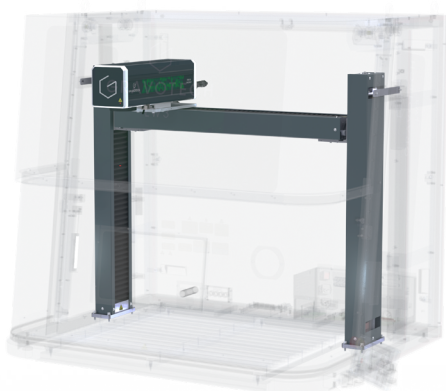
Se è necessario marcare parti più grandi di LW3, un accessorio di override di Classe 4 può consentire la marcatura mentre la porta è aperta.



### Certificazione di sicurezza elevata

Grazie alla certificazione laser di Classe 1, la LW3 garantisce la sicurezza dell'operatore e del posto di lavoro. La porta si chiude automaticamente prima dell'avvio della marcatura, mantenendo il raggio laser all'interno dell'involucro. L'operatore può quindi osservare la marcatura laser attraverso la finestra di sicurezza, senza dover indossare occhiali protettivi.

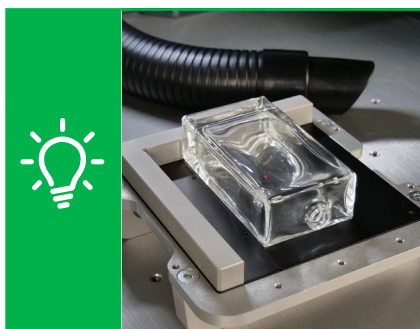
Infine, la macchina LW3 e il touchscreen sono pronti per pilotare un sistema di filtrazione per l'estrazione di fumo e particelle.



### Opzione ponte ZX

La stazione LW3 è disponibile anche con una configurazione a ponte ZX, che consente alla testa laser di muoversi lungo questi 2 assi.

Ora è in grado di marcare parti molto grandi da un'estremità all'altra, estendendo l'area di marcatura effettiva da 300 x 300 mm a 875 x 300 mm.



## PERSONALIZZAZIONE CON LW3

Grazie al suo ampio spazio di lavoro e al set di accessori\*, la LW3 unisce la velocità della tecnologia galvanometrica alle infinite possibilità di personalizzazione. Grazie al suo involucro protettivo, puoi incidere comodamente grandi quantità di regali, bottiglie di metallo, penne e gioielli, aumentando rapidamente il valore percepito dei tuoi prodotti.

\*Dispositivo rotante, tavolo a perni, dime, pacchetto easy fix.

SCOPRI DI PIÙ SUL LW3

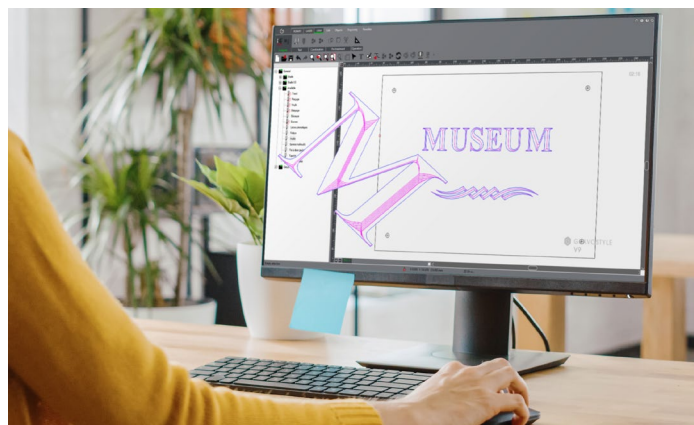


## SOFTWARE



### Lasertrace

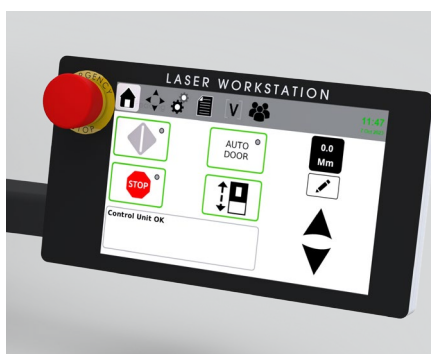
- Tutti i formati di codice 2D: Datamatrix, codici QR, UID e UDI, codici a barre 1D-2D, ecc.
- Numerazione e codificazione seriale: contatore, variabili, codici di turno, marcatura temporale, ecc.
- Multilingue e Unicode
- Libreria di preimpostazioni per materiale, tabella colori di marcatura
- Collegamento ai database: ODBC, Excel, ASCII, ecc.
- Importa file PLT, PDF, DXF, SVG, DWG
- Controllo del lavoro: file di registro automatici, storico, duplicati, controllo qualità



### Gravostyle™

- Importa, crea e ritocca i tuoi loghi, testi, foto
- Incisione di più oggetti contemporaneamente con variabili, in rilievo e 3D
- Compatibile con tutti i tipi di file: EPS, JPEG, PNG, BMP, PDF, DXF, ecc.
- Incisioni avanzate: foto, bassorilievi, percorso utensile specifico
- Procedure guidate e video tutorial integrati
- Contrassegna con qualsiasi carattere in qualsiasi lingua

## ATTREZZATURA



Touchscreen intuitivo  
modalità automatica senza computer



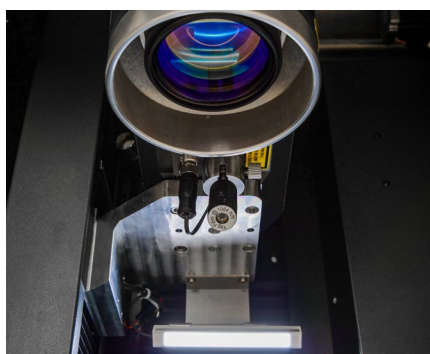
Aspirazione dei fumi a tutela degli utenti  
da polvere e fumo



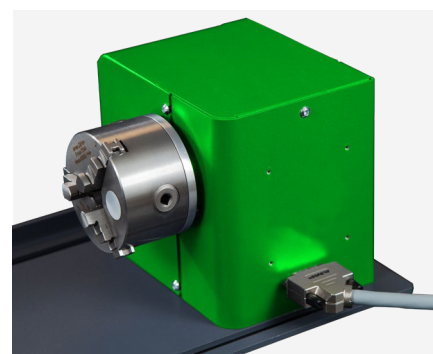
Letture di codici a barre / 2D



Marcatura 3D

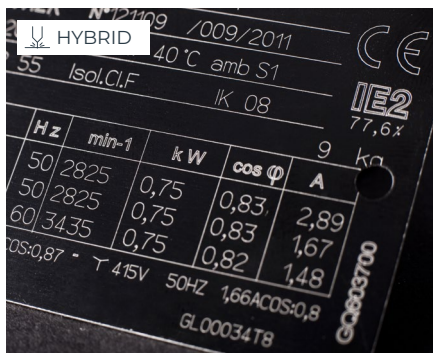


Diodo di messa a fuoco



Dispositivo rotante  
per la marcatura di pezzi cilindrici

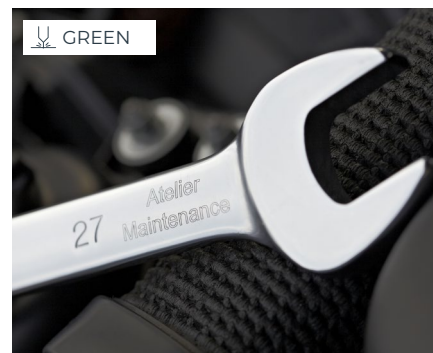
## APPLICAZIONI



Targhette identificative



Meccanica generale



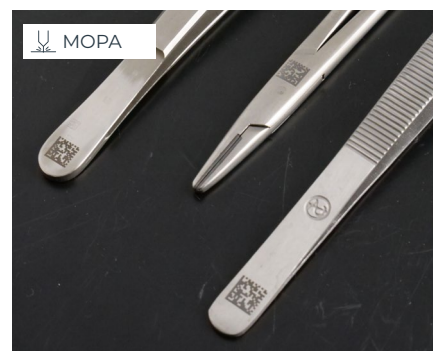
Utensili



Componenti elettrici



Automotive e aerospaziale



Medico

## SERVIZIO & SUPPORTO



Sessioni di formazione standard o personalizzate, presso la tua sede oppure online.



Esperti Gravotech a vostra disposizione per supportarvi e guidarvi.



Gravotech ha predisposto un programma dedicato per ogni tipo di macchina, che comprende pulizia, regolazioni, controlli di sicurezza e molto altro.

FAI I TUOI CAMPIONI



# SPECIFICHE TECNICHE

## LW3

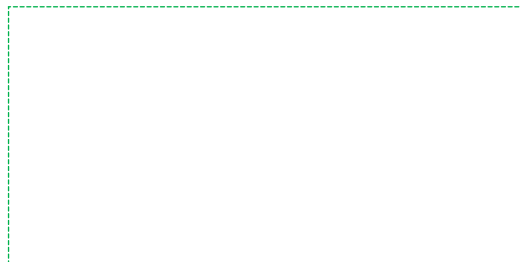
Modello	FIBER LW3	LW3 GREEN	LW3 HYBRID	LW3 MOPA
Tecnologia laser	Fiber 1064 nm	DPSS 532 nm	DPSS 1064 nm	MOPA 1064 nm
Potenza	20 / 30 / 50 W	5 / 10 W	10 / 20 W	30 / 60 W
Picco di potenza	10 kW	70 kW	60 kW	<b>30 W:</b> 16 kW <b>60 W:</b> 22 kW
Frequenza	30-60 kHz o 2-200 kHz	10-100 kHz	10-100 kHz	1-4000 kHz
Area di marcatura - Lenti disponibili	<b>F100:</b> 65 x 65 mm <b>F160:</b> 110 x 110 mm <b>F254:</b> 175 - 175 mm <b>F330:</b> 205 x 205 mm	<b>F160:</b> 110 x 110 mm <b>F254:</b> 150 x 150 mm	<b>F160:</b> 110 x 110 mm <b>F254:</b> 175 x 175 mm	<b>F100:</b> 65 x 65 mm (su richiesta) <b>F160:</b> 110 x 110 mm <b>F254:</b> 175 - 175 mm <b>F330:</b> 205 x 205 mm (su richiesta)
Tipo di asse Z	Motorizzato e programmabile			
Velocità di marcatura	Fino a 4.000 mm/s			
Peso massimo dell'oggetto	50 kg			
Classificazione della sicurezza laser	Porta di classe 1 chiusa / Porta di classe 2M aperta (diode di puntamento)			
Dimensioni macchina (L x P x A)	<b>Autonomo:</b> 1213 x 1023 x 1120 mm <b>Con carrello:</b> 1213 x 1023 x 2120 mm			
Livello di consumo di potenza	800 W			
Livello voltaggio	100 - 240 VA			
Peso della macchina (senza laser)	<b>Con asse Z:</b> 160 kg <b>Con ponte ZX:</b> 200 kg			
Dimensione massima dell'oggetto (L x P x A)	810 x 720 x 628 mm (a seconda della lunghezza focale)			
Temperatura di esercizio	10-40°C (50-104°F)	15-35°C (59-95°F)	15-35°C (59-95°F)	10-40°C (50-104°F)
Livello di umidità	10-85%			
Tipo di asse X	Disponibile nella configurazione ZX, motorizzata e programmabile			
Corsa dell'asse Z	<b>Standard:</b> 295 mm <b>Configurazione ZX:</b> 575 mm			
Corsa dell'asse X	575 mm (nella configurazione ZX)			
Interfacce di comunicazione (standard)	Ethernet TCP/IP; morsetteria 8I / 8O; I/O dedicato alla sicurezza laser; RS232; USB			



info.it@gravotech.com  
+39 011 935 27 14  
www.gravotech.it

**GRAVOTECH ITALIA SRL**  
Via Rivera, 138,  
10040, Almese, Italy

Distribuito da:



Seguiteci:



gravotech.off



Gravotech Group



Gravotech



Gravotech - Gravograph

Gravotech-LW3-09-2025-it-IT. Le informazioni, le foto e le illustrazioni contenute in questo documento non sono vincolanti e possono essere modificate senza preavviso.

Questo documento non è contrattuale. Gravograph™, Gravotech™, Technifor™, WeLase™, Gravostyle™ e Dedicace™ sono marchi utilizzati, in attesa di registrazione o registrati di una società del Gruppo Gravotech.

© Gravotech Marking - 466 rue des Mercières - ZI Périca - 69140 Rillieux-la-Pape - Francia. Société par Actions Simplifiée con un capitale sociale di 26 749 016 € - SIRENA: 334 818 515 RCS Lyon.