



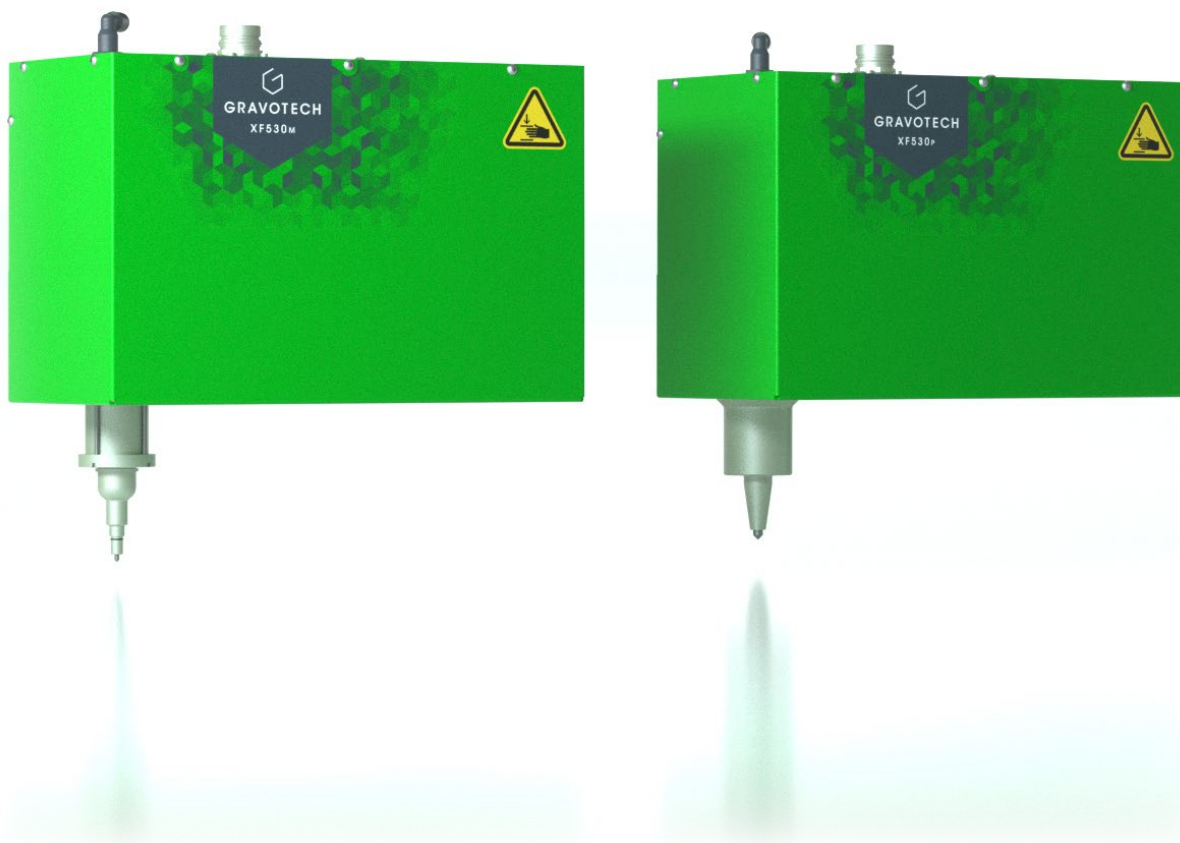
INTEGRAZIONE A MICROPUNTI PROFONDA **XF530**



**GRAVOTECH**  
E X P R E S S I O N O F T H I N G S



Questa soluzione per la marcatura a micropercussione lascia segni indelebili a prova di manomissione su qualsiasi metallo. E' ideale per identificare i componenti che resistono a condizioni difficili e per la marcatura diretta prima della lavorazione.



### **MARCATURA PROFONDA**

Con una profondità fino a 0,5 mm, la macchina dot peen XF530 è l'unica soluzione di incisione in grado di raggiungere questo livello di profondità in un tempo di ciclo così breve. I risultati della marcatura sono chiari e resistenti alle condizioni atmosferiche, prodotti contaminanti e ruggine garantendo una leggibilità a lungo termine. Questa è la soluzione migliore per eseguire una marcatura diretta prima della lavorazione del pezzo, della verniciatura o del trattamento superficiale.

### **SOLUZIONE PER CARATTERI DI GRANDI DIMENSIONI**

L'ampia area di marcatura della XF530 di 200X50 mm è particolarmente adatta per incidere caratteri di grandi dimensioni (più di 10 mm di altezza) per una facile leggibilità da un'ampia distanza o in luoghi all'aperto. Questa macchina per la marcatura a micropercussione profonda è la soluzione perfetta per il mercato del petrolio e del gas e per le industrie edili.

### **ROBUSTA E DUREVOLE**

Questa macchina per incisione profonda a micropercussione in versione pneumatica o elettromagnetica è realizzata con componenti di alta qualità e ad alte prestazioni. Il suo design collaudato è stato migliorato nel corso dei decenni per ottenere durata e affidabilità eccezionali, soprattutto negli ambienti più difficili. Utilizzare la XF530 garantisce marcature durevoli a prova di manomissione su tutti i materiali con un costo di acquisto ridotto.

**GUARDATE IL VIDEO  
DI PRESENTAZIONE**



# CARATTERISTICHE PRINCIPALI



## Soluzione mobile

La nostra gamma di prodotti si trasforma facilmente in una soluzione trasportabile per marcare pezzi di grandi dimensioni e non smontabili, su stazioni fisse o su linee di veicoli scorrevoli:

- Tenuta efficiente della macchina sull'elemento da marcare con sistemi di bloccaggio, rilevatori di presenza camera
- Si attacca a ponte, gantry o movimentazione robot.

## Versione pneumatica ad alta velocità

Le nostre macchine a micropercussione pneumatiche sono le migliori per contrassegnare testi leggibili dall'uomo in un tempo ciclo molto breve.

L'aria compressa offre prestazioni eccezionali per le marcature vettoriali.

Lo stiletto vibra ad alta frequenza, soddisfacendo i requisiti di velocità più elevati nei settori industriali. La micropercussione pneumatica è anche la soluzione preferita per creare marcature dirette prima della lavorazione dei pezzi e verniciatura dei trattamenti superficiali. La larghezza della linea è abbastanza grande da rimanere leggibile anche dopo che è stato applicato un ampio strato.

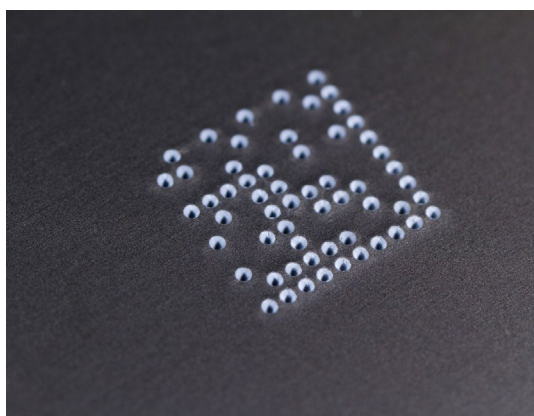


## Versione elettromagnetica ad alta precisione

Le marcatrici elettromagnetiche sono più adatte ad applicazioni che richiedono grande precisione e costanza.

Sono perfette per creare codici 2D di marchi a prova di manomissione durevoli.

La versione elettromagnetica ha un'ampiezza molto elevata che consente di assorbire un dislivello di 7 mm, rendendo la soluzione capace di marcare le parti curve.



SCOPRITE DI PIÙ SUL PRODOTTO



# UNITA' DI CONTROLLO

## XCOM



### ESPERIENZA UTENTE SEMPLIFICATA

Il controller XCOM ha l'aspetto di un tablet tattile (7"/ 18 cm) ed è altrettanto facile da usare. Dal suo schermo tattile, l'operatore può rapidamente impostare, modificare, programmare modelli e lanciare contrassegni. Nessun PC richiesto.

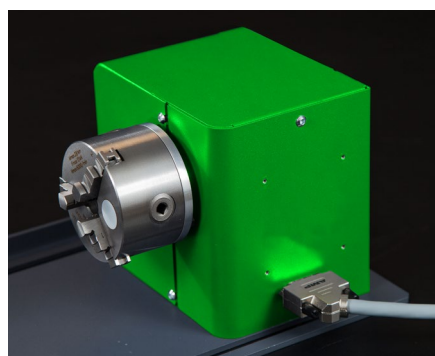
### IPERCONNESSO XCOM

È il controller ideale per l'industria 4.0. Basta scegliere il field bus di campo preferito (Profinet, Ethernet IP o EtherCAT) per integrare l'XCOM nel processo e usufruire di una riduzione dei tempi di messa in servizio e della piena interoperabilità sulla linea di produzione, a prescindere dal PLC e dai dispositivi utilizzati.

### DATE VALORE AI VOSTRI DATI

La funzione di raccolta e archiviazione dei dati nell'XCOM semplifica la tracciabilità dei tuoi prodotti per generare file di cronologia, creare un dashboard per monitorare le macchine, tracciare la produttività e impostare la manutenzione preventiva. Questo controller è uno strumento potente che vi farà risparmiare tempo, denaro e preoccupazioni!

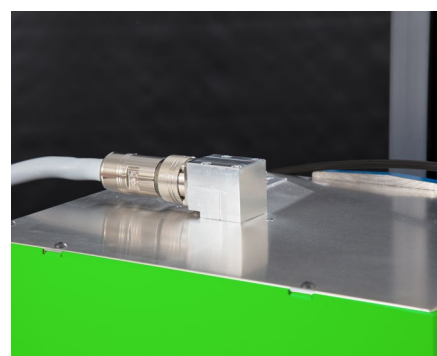
## ACCESSORI



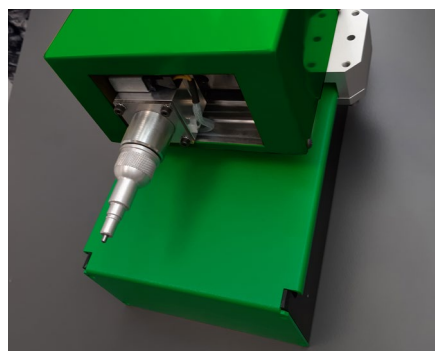
Dispositivo rotante



Dispositivo di regolazione della testa



Connessioni flessibili



Asse Z automatico

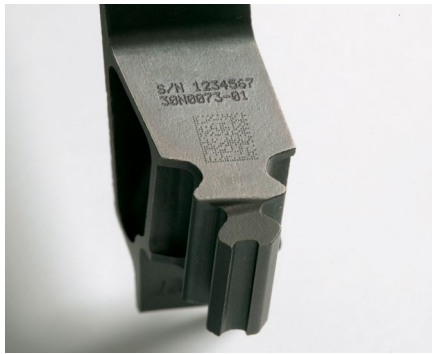


Scatola di controllo del processo



Coperture protettive

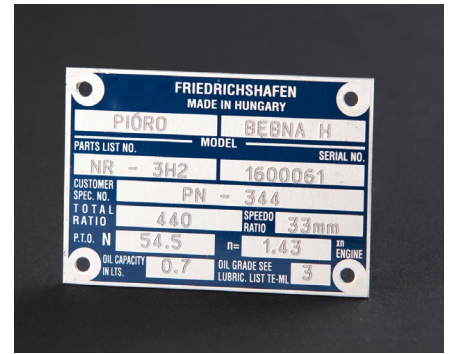
## APPLICAZIONI



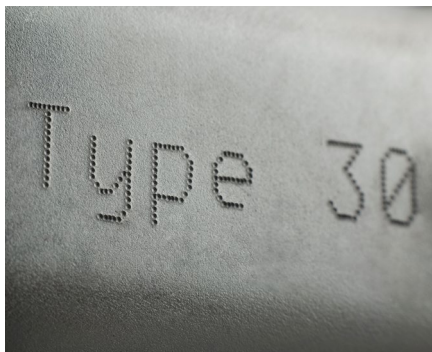
Marchatura di parti aerospaziali



Marchatura settore automotive



Strumenti di marchatura per l'identificazione e tracciabilità delle attrezzature



Incisione su alluminio



Incisione su metallo



Incisione su acciaio inossidabile

## SERVIZIO & SUPPORTO



### Formazione

I nostri moduli di formazione sono progettati per ottimizzare l'utilizzo delle nostre soluzioni e sono disponibili per tutta la nostra gamma di soluzioni, software e accessori.



### Supporto tecnico

Per ogni vostra richiesta vi forniamo un supporto locale nella vostra lingua in più di 50 paesi in cui abbiamo stabilito una presenza diretta e con i nostri partner di distribuzione.



### Manutenzione

Grazie all'esperienza acquisita con Gravograph e Technifor e alla nostra presenza globale in più di 50 paesi con 150 tecnici Gravotech e nostri partner distributori, possiamo offrirvi un'ampia gamma di servizi.

**RICHIEDETE UNA  
CAMPIONATURA GRATUITA**



# SPECIFICHE TECNICHE

## XF530

<b>Modello</b>	XF530p	XF530m
<b>Technologie</b>	Pneumatica	Elettromagnetica
<b>Dimensioni (L x P x H)</b>	343 x 170 x 221 mm	
<b>Peso della macchina</b>	13,5 kg	
<b>Area di marcatura</b>	200 x 50 mm	
<b>Codici 2D</b>	Datamatrix, Codici QR	
<b>Interfaccia di comunicazione</b>	RJ45, USB(x2), RS232, 8I/4O, Process IO	
<b>Compressore d'aria</b>	5 - 7 bar	N/A
<b>Display</b>	Schermo tattile a colori da 7"	
<b>Font inclusi</b>	10	
<b>Bus di campo / Fieldbus (option)</b>	Profinet, Ethernet IP	
<b>Tensione di ingresso</b>	100 - 240 V AC	
<b>Lingue disponibili</b>	19	
<b>Temperatura di esercizio</b>	da 5° a 45°	
<b>Livello di consumo di potenza</b>	140 VA	260 VA
<b>Performance del livello di sicurezza (opzionale)</b>	PL d	



[info.it@gravotech.com](mailto:info.it@gravotech.com)

+39 011 935 27 14

[www.gravotech.it](http://www.gravotech.it)

**GRAVOTECH ITALIA SRL**

Via Rivera, 138,  
10040, Almese, Italy

**SEGUITECI :**



Gravotech-XF530-10-2021-it-IT. Le informazioni, le foto e le illustrazioni contenute in questo documento non sono vincolanti e possono essere modificate senza preavviso.

Questo documento non è contrattuale. Gravograph™, Gravotech™, Technifor™, WeLase™, Gravostyle™ e Dedicace™ sono marchi utilizzati, in attesa di registrazione o registrati di una società del Gruppo Gravotech.

© Gravotech Marking - 466 rue des Mercières - ZI Périca - 69140 Rillieux-la-Pape - Francia. Société par Actions Simplifiée con un capitale sociale di 11 531 016 € - SIRENA: 334 818 515 RCS Lyon.