



INTEGRAZIONE A MICRO PUNTI

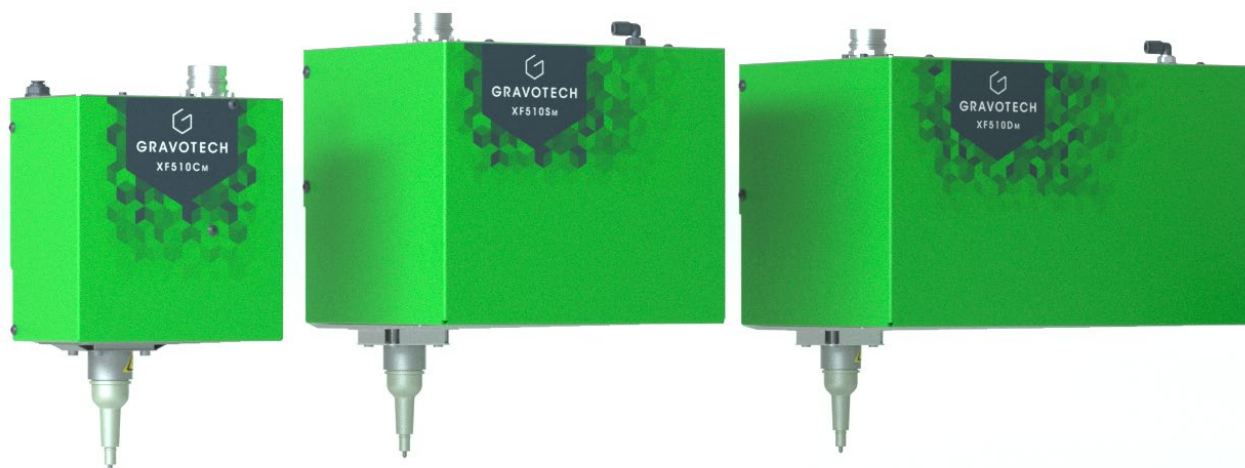
XF510m



GRAVOTECH
E X P R E S S I O N O F T H I N G S



Il maestro della marcatura dei codici Datamatrix, questo incisore elettromagnetico a punti si basa sulle nostre fondamenta con il dot peen per soddisfare i più alti standard di precisione.



ALTE PRESTAZIONI

Con la regolazione automatica della densità per massimizzare la velocità di marcatura, la leggibilità, il rilevamento automatico del pezzo e la marcatura multilivello, la XF510m dà sempre il meglio di sé. Dotata di tecnologia multi-punto che permette di eseguire marcature più profonde, diventa la vostra soluzione ideale per la marcatura diretta dei pezzi.

Utilizzando viti a sfera ad alta precisione senza gioco e guide ad alta rigidità, la XF510 è progettata per essere robusta e funzionare senza problemi negli ambienti più difficili.

I-SENSE

La funzione I-Sense rileva la superficie del pezzo, regola automaticamente l'altezza dell'asse Z e inizia la marcatura senza intervento dell'operatore. Sono disponibili diverse modalità di regolazione: modalità automatica (I-Sense), modalità programmabile e modalità normale, che permette la regolazione manuale.

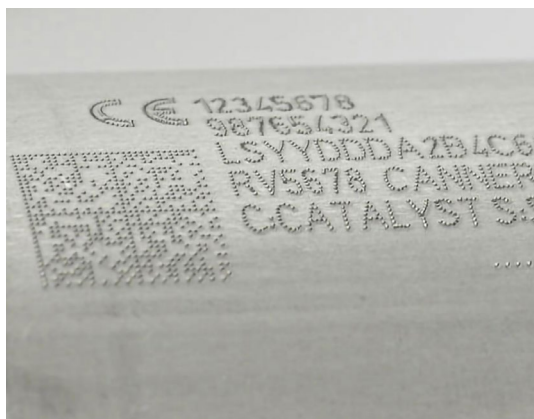
DYNAMIC DOT CONTROL

Ottenete un risultato perfetto ogni volta con la funzione DDC™ (Dynamic Dot Control) della XF510m, una tecnologia che permette di regolare automaticamente la densità dei punti in base alla dimensione e alla profondità di marcatura richieste. Le vostre marcature sono di alta qualità e facili da leggere, qualunque sia la vostra applicazione. Due modalità di regolazione disponibili: automatica e manuale.

GUARDA IL NOSTRO VIDEO



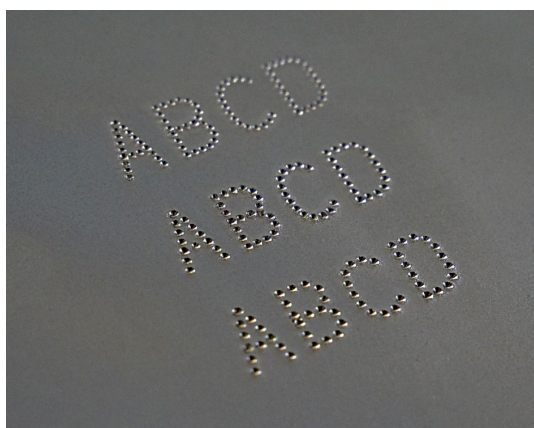
CARATTERISTICHE PRINCIPALI



Marca ciò che vuoi

Che si tratti di Codici 2D, dati, contatori, variabili, testo, numeri di serie, forma, logo, numero di lotti, in tutte le lingue la marcatrice a micropunti effettua il Direct Marking (DPM).

Che si tratti di marcare su metallo e su alcune materie plastiche dure la tecnologia elettromagnetica risponde in modo più facile e preciso che mai a queste esigenze.



Stesso marking spot

Con la possibilità di contrassegnare con precisione lo stesso punto fino a 10 impatti è ora possibile eseguire marcature a micropunti più chiare su materiali difficili, soddisfacendo i requisiti di profondità della maggior parte dei settori industriali, con l'utilizzo di un unico stiletto che rende l'XF510M una soluzione versatile e universale.



Marcatura datamatrix

La marcatura del codice Datamatrix richiede il rispetto degli standard e del reale flusso di lavoro di tracciabilità.

La tecnologia elettromagnetica consente di ottenere una lettura perfetta del codice 2D in tutte le circostanze: Grado A Stesso diametro del punto.

Pari distanza tra i punti.

Rilettura da qualsiasi direzione.

Marcatura Datamatrix con rischio di errore 0%.

SCOPRITE DI PIÙ SU XF510m



CONTROLLER

XCOM



Esperienza utente semplificata

Il controller XCOM ha l'aspetto di un tablet tattile (7" / 18 cm) ed è altrettanto facile da usare. Dal suo schermo tattile, l'operatore può rapidamente impostare, modificare, programmare modelli e lanciare contrassegni. Nessun PC richiesto.

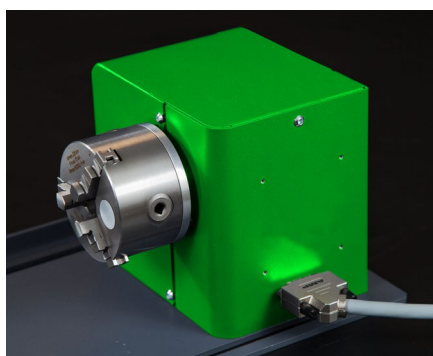
Ipeconnesso XCOM

È il controller ideale per l'industria 4.0. Basta scegliere il bus di campo preferito (Profinet, Ethernet IP o EtherCAT) per integrare l'XCOM nel processo e usufruire di una riduzione dei tempi di messa in servizio e della piena interoperabilità sulla linea di produzione, a prescindere dal PLC e dai dispositivi utilizzati.

Date valore ai vostri dati

La funzione di raccolta e archiviazione dei dati nell'XCOM semplifica la tracciabilità dei vostri prodotti per generare file di cronologia, creare un dashboard per monitorare le macchine, tracciare la produttività e impostare la manutenzione preventiva. Questo controller è uno strumento potente che Vi farà risparmiare tempo, denaro e preoccupazioni!

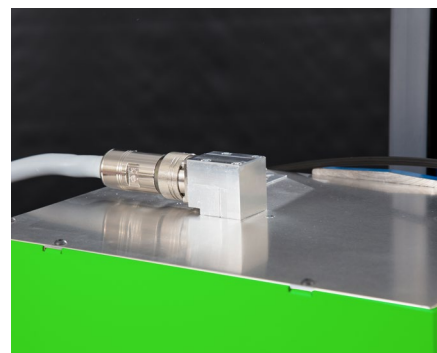
ACCESSOIRES



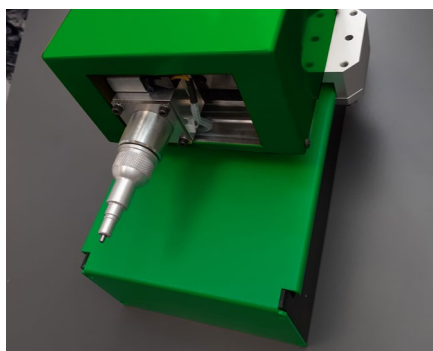
Dispositivo rotante



Dispositivo di refolazione della testa



Connessioni addative



Asse Z automatico



Scatola di controllo del processo



Coperture protettive

APPLICAZIONI



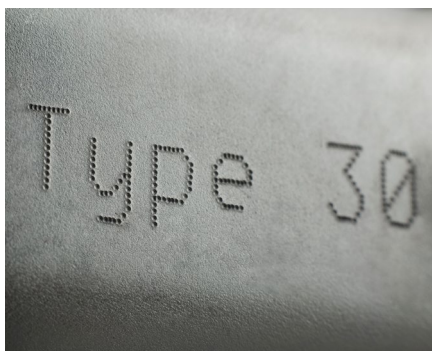
Marcatura di parti aerospaziali



Marcatura automobilistica



Strumenti di marcatura per l'identificazione e la tracciabilità delle attrezzature



Marcatura dell'alluminio



Marcatura dell'acciaio



Marcatura in acciaio inossidabile

SERVIZIO E SUPPORTO



Formazione

I nostri moduli di formazione sono progettati per ottimizzare l'utilizzo delle nostre soluzioni e sono disponibili per tutta la nostra gamma di soluzioni, software e accessori.



Supporto tecnico

Per ogni vostra richiesta vi forniamo un supporto locale nella vostra lingua in più di 50 paesi in cui abbiamo stabilito una presenza direttamente e con i nostri partner di distribuzione.



Manutenzione

Grazie all'esperienza accumulata con Gravograph e Technifor e alla nostra presenza globale in più di 50 paesi con 150 tecnici Gravotech e nostri partner distributori, possiamo offrirvi un'ampia gamma di servizi.

**RICHIEDETE UNA
CAMPIONATURA GRATUITA**



SPECIFICHE TECNICHE

XF510 m

Modello	XF510 Cm	XF510 Sm	XF510 Dm
Tecnologia	Electromagnetico		
Dimensioni (L x P x H)	158 x 102 x 275 mm	231 x 195 x 309 mm	331 x 195 x 309 mm
Peso della macchina	4.7 kg	8.8 kg	10.2 kg
Area di marcatura (L X W)	50 x 20 mm	100 x 80 mm	200 x 80 mm
Interfaccia di comunicazione	RJ45, USB(x2), RS232, 8I/4O, Process IO		
Bus di campo / Fieldbus (opzione)	Profinet, Ethernet IP		
Font inclusi	10		
Display	Schermo tattile a colori da 7"		
Lingue disponibili	19		
Codici 2D	Datamatrix, Codici QR		
Durezza del materiale (HRC)	<62		
Tensione di ingresso	100 - 240 V AC		
Temperatura di esercizio	5° to 45°		
Livello di consumo di potenza	260 VA		
Performance del livello di sicurezza (opzionale)	PL d		



GRAVOTECH
EXPRESSION OF THINGS

info.it@gravotech.com

+39 011 935 27 14

www.gravotech.it

GRAVOTECH ITALIA SRL

Via Rivera, 138,
10040, Almese, Italy

SEGUITECI :

