



STAZIONE A MICROPUNTI

**IMPACT**



**GRAVOTECH**  
EXPRESSION OF THINGS



Soluzione da banco per la marcatura di metalli, facile da configurare e padroneggiare. Approfittate dei nostri 40 anni di esperienza nella micropercussione per far crescere la vostra azienda grazie alla marcatura ed identificazione rapida e di qualità.



### **TOUCH & MARK**

L'ampio touchscreen a colori e il software di controllo integrato fanno della formazione un ricordo del passato. Il sistema intuitivo consente di iniziare subito a contrassegnare testi, loghi e codici 2D. Dalla serializzazione, alla marcatura temporale automatica, ai contatori, al controllo della duplicazione, all'anteprima della marcatura, al collegamento a un database e alla cronologia delle marcature, il sistema all in one semplifica la vita dell'operatore e non richiede un computer e una configurazione complessa.

### **I-SENSE**

Con l'asse Z motorizzato, non è mai stato così facile effettuare regolazioni sulla soluzione per marcatura a micropercussione Impact. La funzione I-Sense (Impact eZ m) rileva la superficie del pezzo in lavorazione, regola automaticamente l'altezza dell'asse Z e avvia la marcatura senza bisogno di alcun intervento da parte dell'operatore. Sono disponibili diverse modalità di regolazione: modalità automatica (I-Sense), modalità programmabile e modalità normale, che consente la regolazione manuale tramite pulsanti situati sul lato della macchina.

### **DYNAMIC DOT CONTROL**

IMPACT è dotata della tecnologia DDC™ (Dynamic Dot Control) (Impact m ed eZm) che consente la regolazione automatica della densità dei punti in base alle dimensioni e alla profondità della marcatura richieste garantendo così un risultato sempre perfetto. Per questo motivo le marcature sono ad alta qualità e visibilità, indipendentemente dall'applicazione. Sono disponibili due modalità di regolazione: automatica e manuale.

**GUARDATE IL NOSTRO VIDEO** >

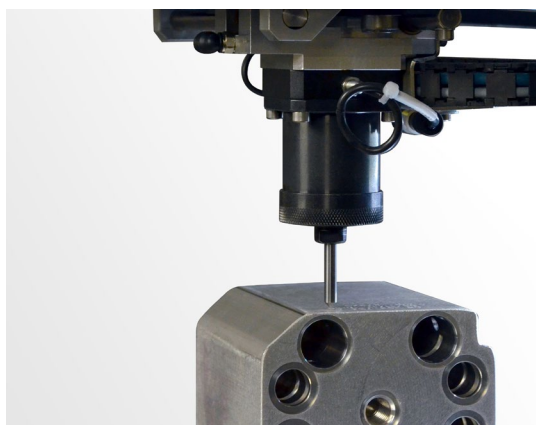


## CARATTERISTICHE PRINCIPALI



### Per tutte le vostre esigenze di marcatura

La gamma IMPACT consente di eseguire marcature precise e di alta qualità su una vasta gamma di materiali, dall'incisione su lamiera (acciaio e acciaio verniciato, alluminio, ottone, ferro, acciaio, alluminio grezzo e anodizzato) alla plastica (ABS, PA, PP).



### La stazione di marcatura più richiesta

Dalle marcature di pezzi singoli a piccoli lotti, IMPACT è ideale per le sue dimensioni e versatilità.

Con una distanza di 300 mm è ideale per la tracciabilità di piccoli componenti ma capace di rispondere anche a esigenze di identificazione di parti più grandi e pesanti.

Utilizzata dall'industria automobilistica, aerospaziale, medica fino all'industria pesante e leggera, la soluzione Impact è diventata la workstation più scelta.



### Pronta a marcare

La nostra esperienza nella tracciabilità industriale ha dato vita alla IMPACT.

Una soluzione capace di rispondere a tutti i requisiti di marcatura, sempre al passo con i cambiamenti delle normative e dei componenti da marcare.

La soluzione Impact è stata creata per essere la soluzione all in one, pronta all'uso, con una modalità d'uso all'avanguardia, progettata per essere rimossa dall'imballo e per iniziare immediatamente a marcare.

SCOPRITE DI PIÙ SUL PRODOTTO



## SOFTWARE



Software di tracciabilità integrato con touchscreen a colori (nessun PC richiesto)

### Gestione semplice della marcatura e interfaccia utente

Facile da usare e potente, l'IMPACT semplifica il flusso di lavoro di marcatura, rendendolo gestibile per qualsiasi operatore: interfaccia intuitiva e navigazione nei menu, visualizzazione, simulazione di marcatura, facile gestione dei parametri e semplice avvio della marcatura.

Potrete identificare i vostri componenti (testo, numeri di serie, logo), generare codici univoci (Datamatrix, codici QR, UID, GSI) e configurare le tue variabili, contatori e codici data.

### Design per ambiente industriale

L'IMPACT è ultra resistente ed è stata progettata per adattarsi a qualsiasi ambiente, anche quelli più esigenti.

Il suo touch screen impermeabile è realizzato in vetro rinforzato e il suo involucro è altamente resistente agli urti.

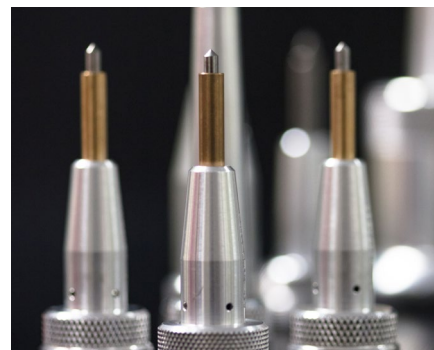
## ACCESSORI



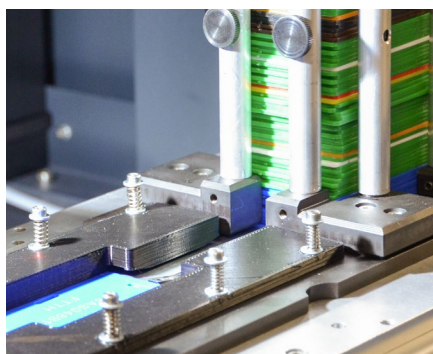
Accessorio rotario per la marcatura di componenti cilindrici



Scanner portatile per il controllo e rilettura dei codici



Ampia gamma di stilietti e accessori per la marcatura



APF (Automatic Plate Feeder)



Soffietto protettivo

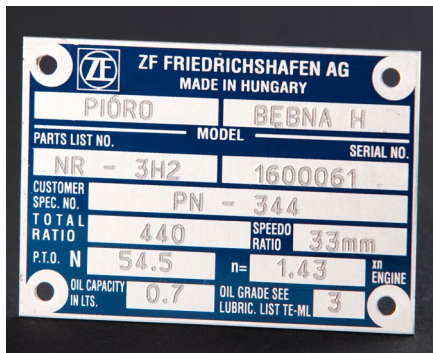


Piastra di posizionamento insonorizzata con bloccaggio magnetico

**RICHIEDETE UNA CAMPIONATURA GRATUITA >**



## APPLICAZIONI



Identificazione di targhe



Marcatura di piccoli componenti



Tracciabilità di strumenti e apparecchiature



Incisione su plastica



Marcatura automobilista



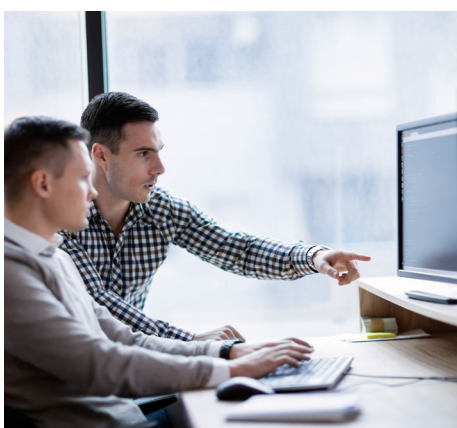
Materiali verniciati e rivestiti

## SERVIZIO & SUPPORTO



### Formazione

I nostri moduli di formazione sono progettati per ottimizzare l'utilizzo delle nostre soluzioni e sono disponibili per tutta la nostra gamma di soluzioni, software e accessori.



### Supporto tecnico

Per ogni Vostra richiesta Vi forniamo un supporto locale nella Vostra lingua in più di 50 paesi in cui abbiamo stabilito una presenza direttamente e con i nostri partner di distribuzione.



### Manutenzione

Grazie all'esperienza accumulata con Gravograph e Technifor e alla nostra presenza globale in più di 50 paesi con 150 tecnici Gravotech e nostri partner distributori, possiamo offrirvi un'ampia gamma di servizi.

# SPECIFICHE TECNICHE

## IMPACT

<b>Modello</b>	IMPACT p	IMPACT m	IMPACT eZ p	IMPACT eZ m
<b>Technologie</b>	Pneumatica	Elettromagnetica	Pneumatica	Elettromagnetica
<b>Tipo di asse Z</b>	Manuale, 300 mm		Motorizzato, 300 mm	
<b>Dimensioni (L x P x H)</b>	490 x 270 x 704 mm	431 x 270 x 704 mm	509 x 277 x 637 mm	490 x 270 x 704 mm
<b>Area di marcatura</b>	100 x 120 mm			
<b>Interfaccia di comunicazione</b>	RJ45, USB(x2), RS232, Process IOs			
<b>Font inclusi</b>	10			
<b>Display</b>	Schermo tattile da 7"			
<b>Lingue disponibili</b>	19			
<b>Codici 2D</b>	Datamatrix, Codice QR			
<b>Livello di consumo di potenza</b>	130 VA			
<b>Tensione di ingresso</b>	100 - 240 V AC			
<b>Compressore d'aria</b>	2 - 6 Bar	N/A	6 Bar	N/A
<b>Temperatura di esercizio</b>	5° to 45°			
<b>Peso della macchina</b>	26 kg	26.5 kg	26 kg	26.5 kg
<b>Dispositivo rotativo (opzionale)</b>	RD1, RD2			



[info.it@gravotech.com](mailto:info.it@gravotech.com)

+39 011 935 27 14

[www.gravotech.it](http://www.gravotech.it)

**GRAVOTECH ITALIA SRL**

Via Rivera, 138,  
10040, Almese, Italy

**SEGUITECI :**



Gravotech-IMPACT-03-2021-it-IT. Le informazioni, le foto e le illustrazioni contenute in questo documento non sono vincolanti e possono essere modificate senza preavviso.

Questo documento non è contrattuale. Gravograph™, Gravotech™, Technifor™, WeLase™, Gravostyle™ e Dedicace™ sono marchi utilizzati, in attesa di registrazione o registrati di una società del Gruppo Gravotech.

© Gravotech Marking - 466 rue des Mercières - ZI Périca - 69140 Rillieux-la-Pape - Francia. Société par Actions Simplifiée con un capitale sociale di 11 531 016 € - SIRENA: 334 818 515 RCS Lyon.