



STAZIONI LASER

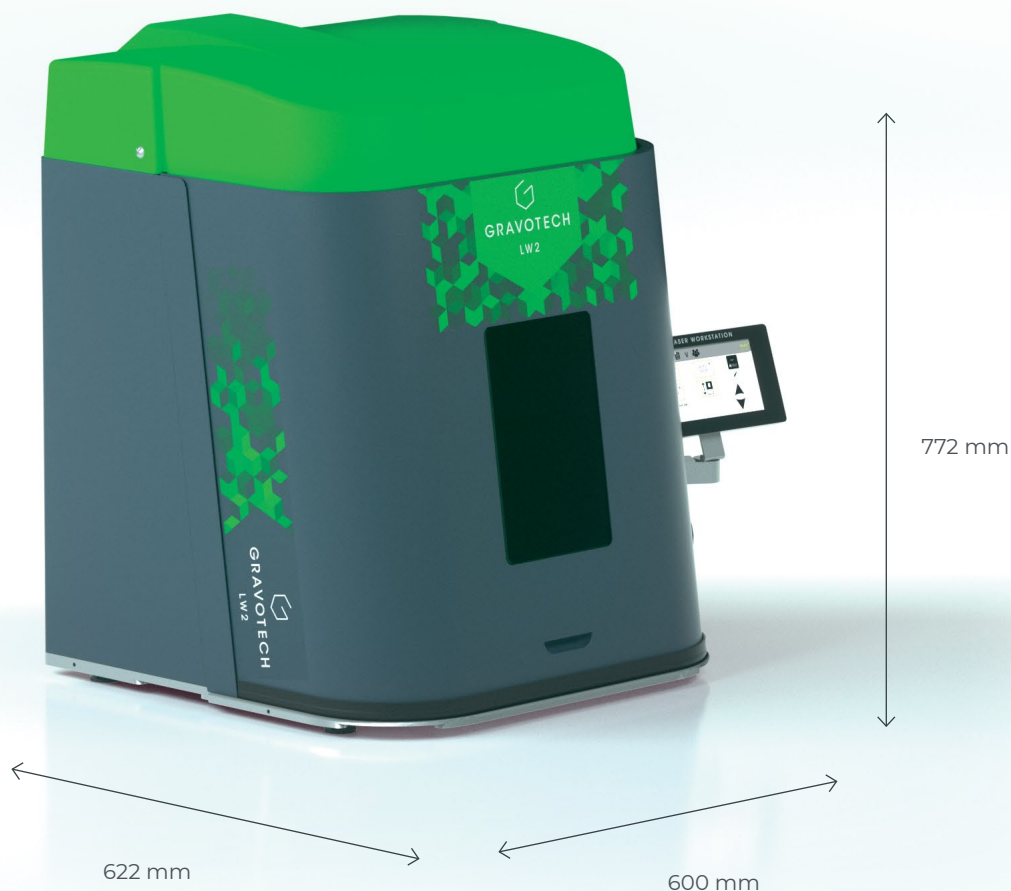
LW2 TOUCH



GRAVOTECH
EXPRESSION OF THINGS



Robusta e facile da usare, LW2 Touch è la stazione laser più completa per la marcatura permanente. Dall'unità alla produzione di piccoli lotti all'integrazione in una cella robotica, disponibile con sorgente laser fibra, ibrida o verde.



TOUCH SCREEN

Basta premere il touch screen e la stazione LW2 si occuperà del resto! La porta si chiude automaticamente, il laser viene posizionato alla giusta altezza di messa a fuoco, la marcatura avviene in pochi secondi e la porta si apre. Questa stazione laser non richiede formazione. Tutto quello che devi fare è preparare i fogli di marcatura e caricarli nella stazione tramite la porta USB.

SICUREZZA TOTALE

La sicurezza dell'operatore è la nostra priorità. La stazione di marcatura laser è certificata come prodotti laser di classe 1, soddisfano tutti i requisiti di sicurezza, consentendo l'uso in ambienti senza restrizioni: relè fail-safe integrato, vetro di protezione, sicurezza chiusura porta, arresto di emergenza, porta dotata di sensori e sistema anti-pizzico, integrato soluzione di estrazione e filtrazione per proteggere gli utenti da polvere e fumo. Meccanica ed elettronica sono completamente protette in una scatola sigillata. Allarmi e controlli integrati.

FLESSIBILITÀ

Ampia area di marcatura con porta aperta su 3 lati, marcatura di una grande varietà di componenti, piccole e grandi, forme semplici e complesse.

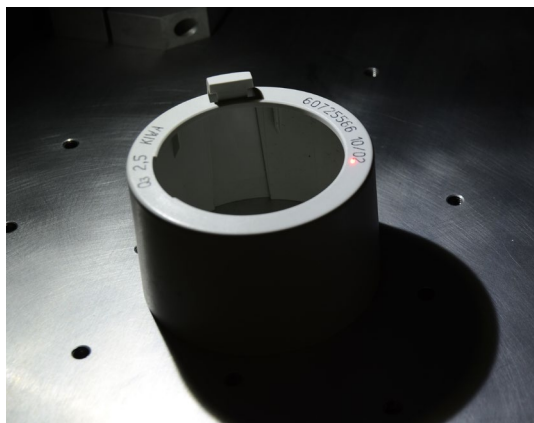
Il sistema di marcatura LW2 TOUCH è compatibile con tutte le sorgenti laser per offrire la possibilità di marcare su qualsiasi tipo di materiale. Il software è parte integrante della nostra offerta chiavi in mano.

Offriamo 2 software di pilotaggio della soluzione di marcatura per la creazione e il controllo delle stazioni di marcatura capaci adattarsi alle più svariate esigenze e applicazioni: Lasertrace & Gravostyle™.

GUARDA IL NOSTRO VIDEO >



CARATTERISTICHE PRINCIPALI



La soluzione LW2 offre vari strumenti di regolazione direttamente accessibili dallo schermo tattile

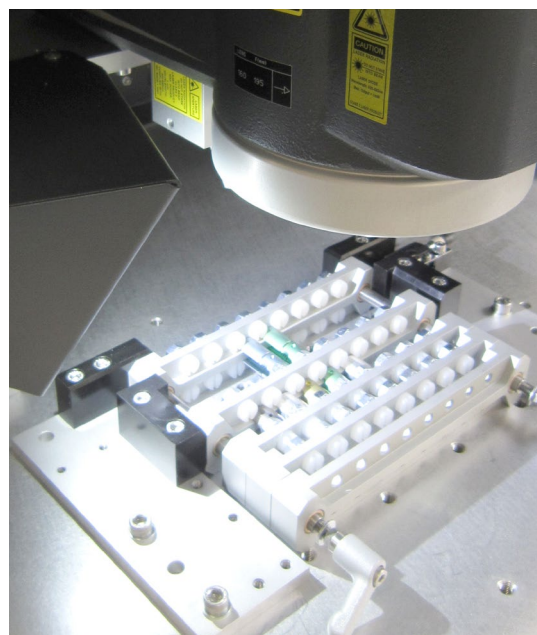
- Troverete facilmente la distanza focale grazie ai diodi di messa a fuoco. Basta che i due punti diodi si sovrappongano regolando l'altezza del laser con l'asse motorizzato.
- Il laser si posiziona automaticamente con la lunghezza focale come al punto di partenza. E' sufficiente inserire a schermo l'altezza del componente.
- Grazie alla modalità simulazione di marcatura, la stazione indicherà il punto esatto in cui il componente verrà marcato.

Marcatura del lotto

LW2 TOUCH è uno tra i sistemi di marcatura della nostra gamma dedicato alla marcatura laser industriale che può essere integralmente programmata:

- Tutti i file di marcatura permanente possono essere definiti e registrati
- L'insieme dei processi di marcatura è programmabile: informazioni relative alla marcatura, altezza dei componenti, time code, serializzazione, apertura/chiusura delle porte, attivazione entrate/uscite, etc..
- La soluzione per la marcatura permanente LW2 TOUCH può anche passare alla modalità operatore
- Nessun rischio di errore, basta premere un bottone e lanciare il lavoro di marcatura permanente.

La modalità produzione Vi permette di essere ancora più performanti con la gestione della tracciabilità dei Vostri lotti mettendo la soluzione di marcatura in connessione la Vostra banca dati interna.



Marcatura ad alte performance nella cella di produzione

La stazione per la marcatura permanente è controllabile da remoto grazie a I / O dedicati e programmabili.

La stazione di marcatura può essere integrata in una cella robotica e associata a robot o cobot.

La velocità di apertura / chiusura della porta della marcatrice laser è stata ottimizzata (2s) così come la durata dei componenti per consentire una produzione ad alto volume in un ambiente difficile.

Questo consente di smettere di preoccuparsi dell'aspetto della sicurezza integrando la macchina incisione laser sulla linea di produzione. Gravotech offre una soluzione pronta per l'integrazione.



IMPARA DI PIÙ RIGUARDO LW2 TOUCH

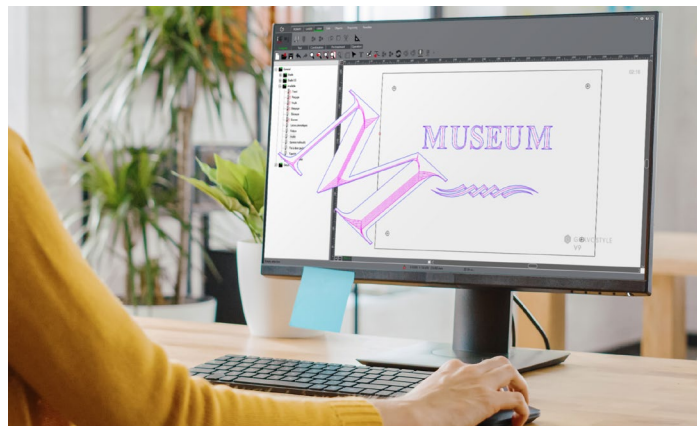


SOFTWARE



Lasertrace

- Tutti i tipi di codici 2D: Datamatrix, QR code, UID e UDI, codici a barre 1D-2D, ecc.
- Numerazione e codifica di serie: counter, variabili, codici offset
- Multilingue & Unicode.
- Librerie di regolazioni automatiche per materiale e colore dell'oggetto da marcare.
- Link ai database: ODBC, Excel, ASCII, ecc.
- Importazione dei file PLT, PDF, DXF, SVG, DWG.
- Controllo dei lavori di marcatura: file giornalieri automatici, storico dei doppioni, controllo qualità.



Gravostyle™

- Importare, creare e modificare loghi, testi e foto.
- Incisione di più elementi insieme con variabili in rilievo e 3D.
- Compatibile con tutti i tipi di file: EPS, JPEG, PNG, BMP, PDF, DXF, ecc.
- Incisione avanzate: foto, bassi rilievi, percorso strumento specifico.
- Sistema Help e video tutorial.
- Incidete qualsiasi font di carattere in qualsiasi lingua.



Touchscreen intuitivo
modalità automatica senza computer



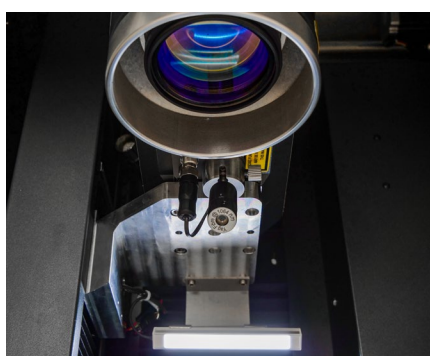
Aspirazione dei fumi a tutela degli utenti
da polvere e fumo



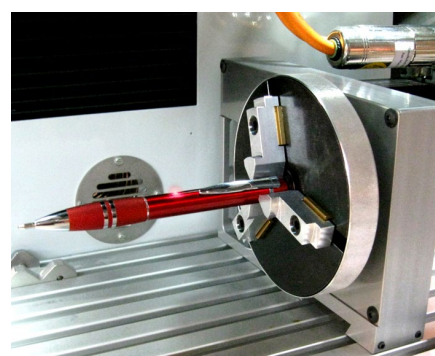
Letture di codici a barre / 2D



Marcatura 3D



Diodo di messa a fuoco



Dispositivo rotante
per la marcatura di pezzi cilindrici

APPLICAZIONI



Identificazione di targhe



Incisione su metallo



Utensili



Componenti elettrici



Automotive e aerospaziale



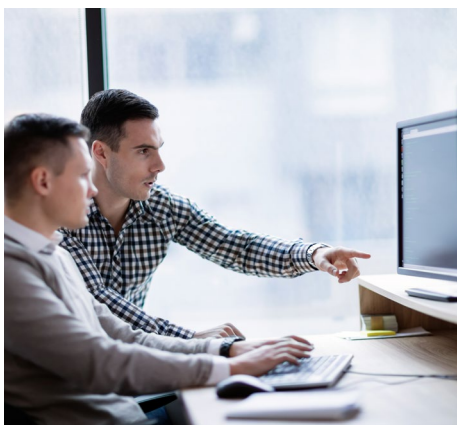
Medico

SERVIZIO & SUPPORTO



Formazione

I nostri moduli di formazione sono progettati per ottimizzare l'utilizzo delle nostre soluzioni e sono disponibili per tutta la nostra gamma di soluzioni, software e accessori.



Supporto tecnico

Per ogni vostra richiesta vi forniamo un supporto locale nella vostra lingua in più di 50 paesi in cui abbiamo stabilito una presenza direttamente e con i nostri partner di distribuzione.



Manutenzione

Grazie all'esperienza accumulata con Gravograph e Technifor e alla nostra presenza globale in più di 50 paesi con 150 tecnici Gravotech e nostri partner distributori, possiamo offrirvi un'ampia gamma di servizi.

FAI I TUOI CAMPIONI



SPECIFICHE TECNICHE

LW2 TOUCH

Modello	LW2 TOUCH FIBER	LW2 TOUCH GREEN	LW2 TOUCH HYBRID
Tecnologia Laser	Fiber		DPSS
Potenza	20 W / 30 W / 50 W	5 W	10 W / 20 W
Picco di potenza	10 kW	70 kW	60 kW
Frequenza	30-60 Khz o 2-200 Khz		Fino a 10-100 Khz
Velocità	Fino a 10000 mm/s		Fino a 3000 mm/s
Tipo di asse Z		Motorizzato e programmabile	
Corsa dell'asse Z		295mm	
Tipo di porta		Automatico	
Area di marcatura - Lenti disponibili	F100: 65 x 65 mm F160 - 110 x 110 mm F254 - 175 - 175 mm F330 - 205 x 205 mm	F160 - 110 x 110 mm F254 - 150 x 150 mm	F160 - 110 x 110 mm F254 - 175 x 175 mm
Dimensioni massime dell'oggetto (L x P x H)		502 mm x 477 mm x 322 mm & 25 kg (secondo la lunghezza focale)	
Dimensioni (L x P x H)		600 x 622 x 772 mm & 60 kg	
Communication interfaces (standard)		Ethernet TCP/IP; Terminal block 8I / 8O; Laser Safety Dedicated I/O; RS232; USB	
Temperatura di esercizio	10-40°C		15-35°C
Livello di umidità		10 - 85 %	
Livello di consumo di potenza - Livello voltaggio		800 W 100 - 240 VA	
Livello di sicurezza del laser		Porta di classe 1 chiusa / porta di classe 2M aperta (diodo di puntamento)	



info.it@gravotech.com

+39 011 935 27 14

www.gravotech.it

GRAVOTECH ITALIA SRL

Via Rivera, 138,
10040, Almese, Italy

SEGUITECI :

