



LASER INTEGRABILI

**CO2 LASER**



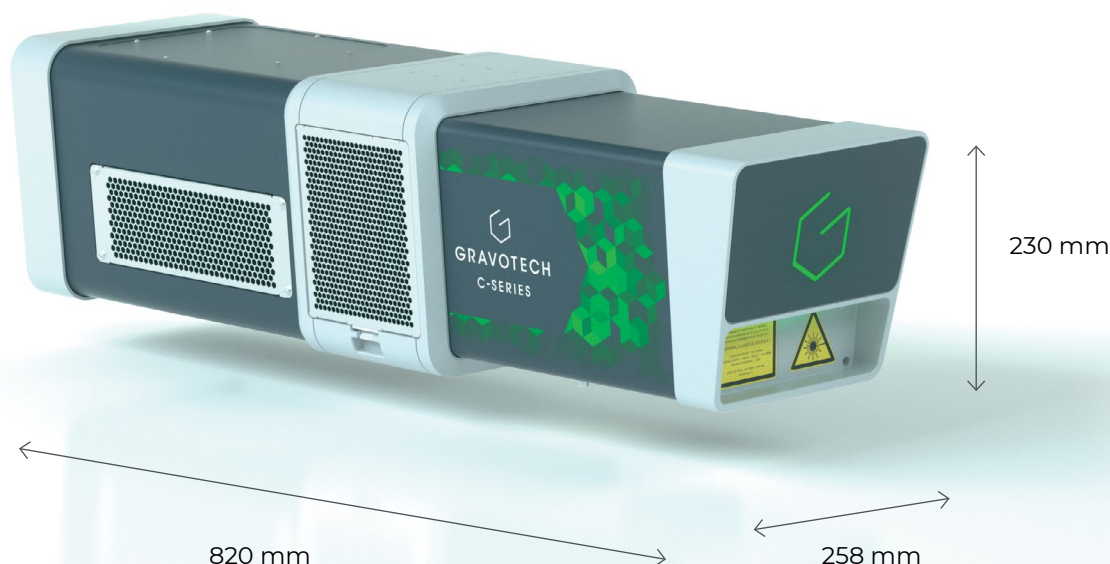
**GRAVOTECH**  
EXPRESSION OF THINGS



LASER INTEGRABILE  
CO2 LASER

Marchatore laser ad alta velocità - la migliore soluzione  
per la marcatura di materiali organici e rivestiti

Il laser CO2 è perfettamente adatto per la marcatura di materiali organici. A differenza dei sistemi di marcatura convenzionali come il getto d'inchiostro, il laser industriale marca senza contatto e non richiede manutenzione o materiali di consumo.



### **LASER INDUSTRIALE IDEALE SU TUTTI I MATERIALI, DAL NATURALE AL TRASPARENTE**

I nostri potenti e versatili incisori laser CO2 utilizzano una lunghezza d'onda di 10600 nm nella gamma degli infrarossi, che fornisce una marcatura precisa e permanente su una vasta gamma di materiali come materiali naturali (legno, pelle, carta, frutta e verdura), materiale trasparente (vetro, plastica trasparente) e materiali rivestiti (superfici verniciate, alluminio anodizzato).

### **MARCATRICE LASER CO2 ECOLOGICA**

La marcatura diretta con l'incisore laser CO2 è una vera alternativa alla stampa, al getto d'inchiostro o all'etichettatura in diversi campi. La nostra soluzione è più rispettosa dell'ambiente poiché non viene utilizzato inchiostro e non vengono generati rifiuti. Il laser CO2 funziona senza materiali di consumo, a differenza delle altre alternative, quindi non è necessario sostituire l'inchiostro o fermare la macchina per la manutenzione.

### **VISION MANAGER - UNA SOLUZIONE PER LA MARCATURA E LA LETTURA**

Con l'efficiente Vision Manager, l'identificazione dei vostri pezzi è assicurata. Telecamera di lettura ad alta efficienza, facile da installare, analisi del grado e invio di informazioni di stato al PLC sono alcune delle caratteristiche che il modulo offre. Associata a una velocità di codifica estremamente elevata (fino a 10.000 mm/s), la serie CO2 è progettata per essere integrata in linee ad alta produttività.

GUARDA IL NOSTRO VIDEO >



## CARATTERISTICHE PRINCIPALI



### Trasparenza totale

La marcatura avviene senza contatto offrendo così al nostro laser industriale dalla tecnologia CO2 di effettuare incisioni in sicurezza anche sul vetro più sottile e sulla plastica trasparente (PC e PET) senza il rischio di rompere il prodotto.

Il vetro viene marcato solo sulla sua superficie e per le plastiche PET trasparenti/traslucide si ottiene una marcatura bianca perfettamente leggibile sulla superficie.



### Marcatore ideale per l'incisione del legno

Incidendo senza l'utilizzo di materiali di consumo, il laser CO2 marca direttamente il legno a fine produzione, senza deformazioni o alterazioni della qualità del materiale.

La marcatura laser del legno non genera trucioli, ma solo fumo, gas e polvere che possono essere evacuati facilmente e in sicurezza da un sistema di aspirazione.

Sono molte le possibilità di marcatura su legno ottenibili regolando la velocità o la potenza del laser CO2.

Il colore della marcatura può variare da marrone molto scuro, a tonalità chiare di marrone fino al bianco.



### Software integrato sul laser

Questo marcatore laser CO2 è capace di funzionare in modo indipendente in linea di produzione fornendo tutti i dati necessari per l'identificazione senza l'utilizzo di un computer.

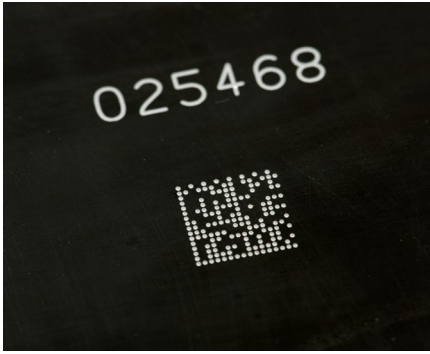
Questo incisore laser CO2 può serializzare automaticamente le parti, creare un'identificazione univoca con sofisticati elementi di marcatura (timestamp multiformato, variabili, contatori, codici offset) e aggiornare il testo e i codici 1D / 2D predefiniti nei modelli.

L'efficiente elettronica di bordo dell'incisore laser compatto può scambiare e raccogliere informazioni dai vostri PLC e database in tempo reale, aiutandovi a risparmiare tempo aumentando la vostra produttività.

ULTERIORI INFORMAZIONI  
SUL PRODOTTO



# APPLICAZIONI



Metalli rivestiti



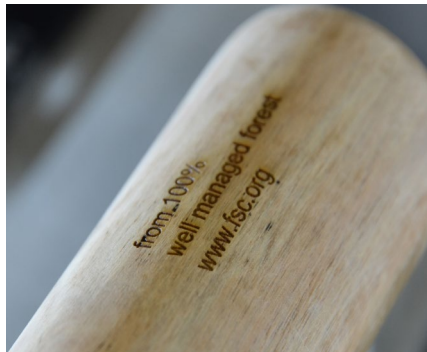
Marcatura non contrastata su plastica



Marcatura sulle etichette



Marcatura di frutta e verdura



Marcatura su legno



Vetro e plastica trasparente

# CARATTERISTICHE DI INCISIONE

Tecnologia		CO2
Materiali	Plastica colorata	○
	Cibo	●
	Vetro, cristallo, plastica trasparente	●
	Pelle	○ ●
	Legno, legno verniciato	○ ●
	Schiuma	◐ ●
	Alluminio anodizzato	●
	Metalli rivestiti	●

Taglio = ◐ Incisione / marcatura profonda = ○ Marcatura = ●

**RICHIEDETE UNA  
CAMPIONATURA GRATUITA**



## SOFTWARE

### LASERTRACE



#### Gestione della linea di produzione

La modalità di produzione Lasertrace si connetterà e interagirà con la vostra realtà IT, per la produzione semi-automatizzata. Accedete al vostro database e al vostro ERP, inviate direttamente i file di marcatura alle vostre macchine senza bisogno di un PC, gestite i duplicati e create automaticamente i file di log storici. Completate il vostro sistema di tracciabilità con lettori di codici per verificare la qualità della marcatura.

#### Modalità autonoma

Lasertrace è l'unico software di marcatura che offre la tracciabilità per l'identificazione da banco di componenti. Collegate la vostra macchina al software tramite un PC e create automaticamente marcature su ad hoc su ogni componente. Ideale per piccole officine o grandi industrie è facile da gestire su un unico schermo, interfaccia di numerazione seriale, codifica, contatori automatici (date, turni, ecc.), Loghi, codici.

#### Create e componete marcature conformi

Create facilmente lavori di marcatura sull'interfaccia software visiva. Inserite testi e figure, gestite vari codici come Datamatrix, QR code, codici a barre 1D e 2D, importate file e loghi in EPS, PDF, DXF, DWG, BMP, JPEG, PNG. Sono integrati oltre 15 caratteri OCR ad alta leggibilità, ottimizzati per ridurre il tempo di ciclo. Visualizzate l'anteprima della composizione prima di contrassegnavla.

## SERVIZIO E SUPPORTO



### Formazione

I nostri moduli di formazione sono progettati per ottimizzare l'utilizzo delle nostre soluzioni e sono disponibili per tutta la nostra gamma di soluzioni, software e accessori.



### Supporto tecnico

Per ogni vostra richiesta vi forniamo un supporto locale nella vostra lingua in più di 50 paesi in cui abbiamo stabilito una presenza direttamente e con i nostri partner di distribuzione.



### Manutenzione

Grazie all'esperienza accumulata con Gravograph e Technifor e alla nostra presenza globale in più di 50 paesi con 150 tecnici Gravotech e nostri partner distributori, possiamo offrirvi un'ampia gamma di servizi.

# SPECIFICHE TECNICHE

## SEIRE CO2

<b>Modello</b>	C 30
<b>Sorgente Laser / Tecnologia</b>	CO2
<b>Potenza</b>	30 W
<b>Frequenza</b>	CW laser (Continuous Wave)
<b>Velocità di scansione</b>	Fino a 10000 mm/s
<b>Area di marcatura - Lenti disponibili</b>	F100: 70 x 70 mm F150: 100 x 100 mm F200: 140 x 140 mm F300: 210 x 210 mm
<b>Interfacce di comunicazione (standard)</b>	Ethernet TCP/IP; Terminal block 8I / 8O; Laser Safety Dedicated I/O; RS232; USB
<b>Bus di campo (fieldbus)</b>	PROFINET o ETHERNET IP
<b>Display</b>	Schermo integrato con pannello di controllo per una supervisione in tempo reale, una facile diagnostica, aggiornamenti di programma e back-up di memoria.
<b>Specifiche di marcatura</b>	+60 Gravotech fonts, PPIù di 60 caratteri Gravotech, possibilità di convertire caratteri User e TTF, tutti i formati di codici a barra, codici 2D e loghi
<b>Temperatura di esercizio</b>	da 10 a 40°C
<b>Livello voltaggio</b>	100 - 240 V AC
<b>Peso della testa di marcatura</b>	24 kg
<b>Lunghezza del cavo della testa di marcatura</b>	Laser All-in-One
<b>Installazione e direzione testa di marcatura</b>	Tutte le posizioni
<b>Livello di sicurezza del laser</b>	Class 4



[info.it@gravotech.com](mailto:info.it@gravotech.com)

+39 011 935 27 14

[www.gravotech.it](http://www.gravotech.it)

**GRAVOTECH ITALIA SRL**

Via Rivera, 138,  
10040, Almese, Italy

**SEGUITECI :**

